

Figura 1-9: Maschera per l'impostazione delle presentazioni in Power Point.

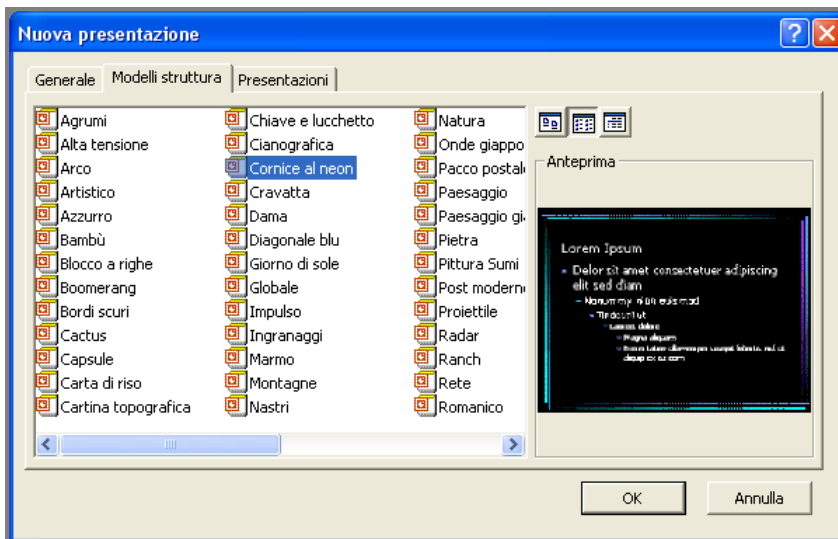


Figura 2-9: Maschera per la selezione di un modello per una presentazione di Power Point.

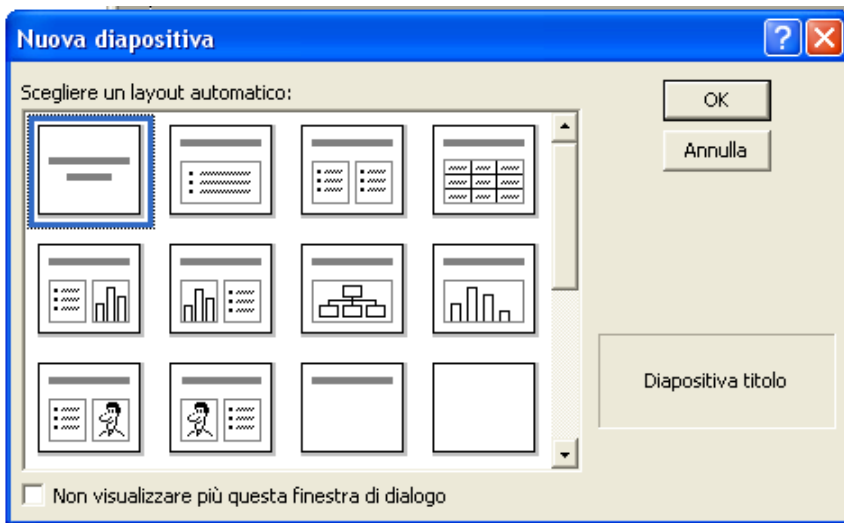


Figura 3-9: Maschera per la selezione del layout della prima diapositiva.

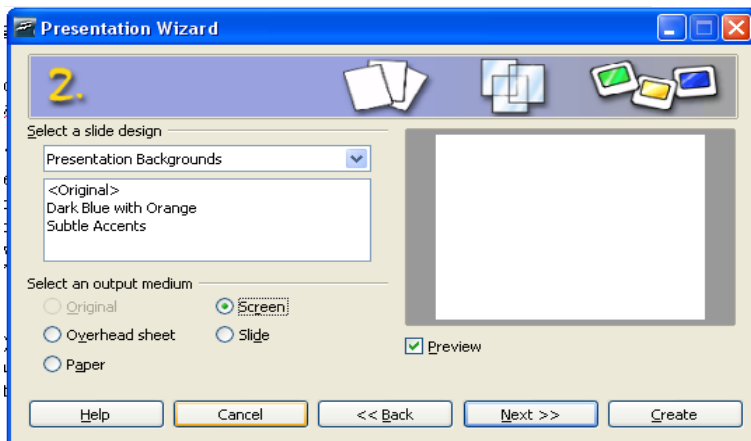


Figura 4-9: Maschera per l'impostazione nella modalità "empty presentation", primo passo.

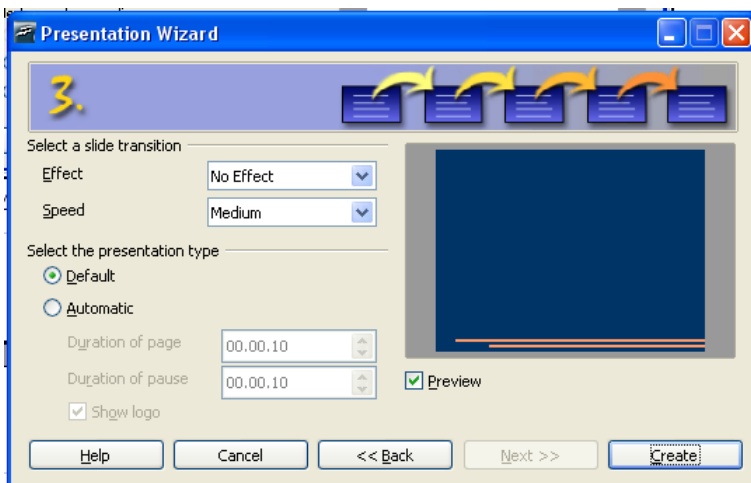
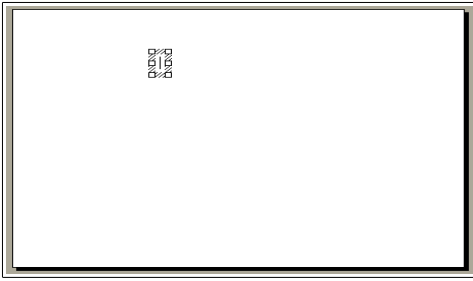


Figura 5-9: Maschera per l'impostazione nella modalità "empty presentation", secondo passo.



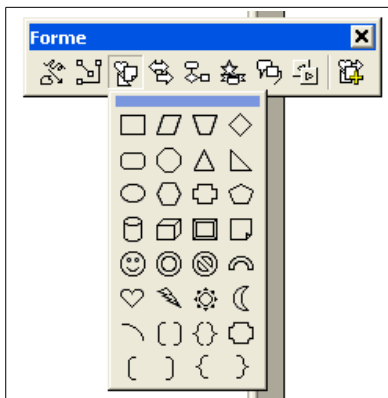
*Figura 6-9: Esempio di slide vuota. In altro è visibile un'area per l'inserimento del testo ancora vuota riconoscibile per la sua tipica caratteristica di essere delineata da lineette oblique.*



*Figura 7-9: Menù di Power Point per l'inserimento veloce di elementi nelle slide.*



*Figura 8-9: Menù di Impress per l'inserimento veloce di elementi nelle slide.*



*Figura 9-9: Barra degli strumenti per l'uso delle forme.*

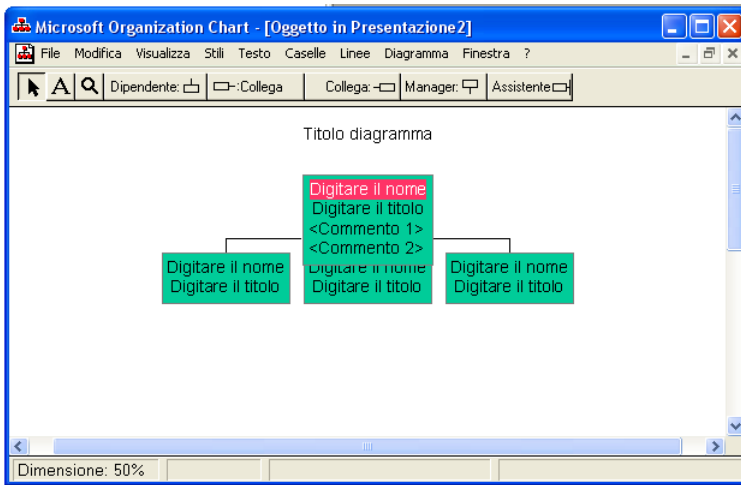


Figura 10-9: Maschera per il disegno di organigrammi.

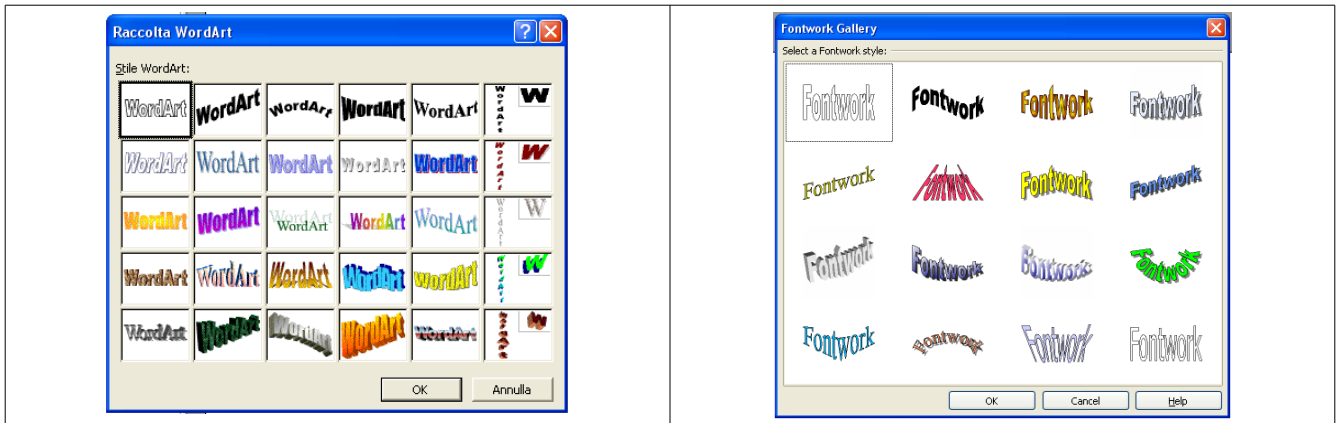


Figura 11-9: Maschera per la selezione del prototipo tipografico per la scritta realizzata con Wordart a destra e a sinistra la versione equivalente per Impress.

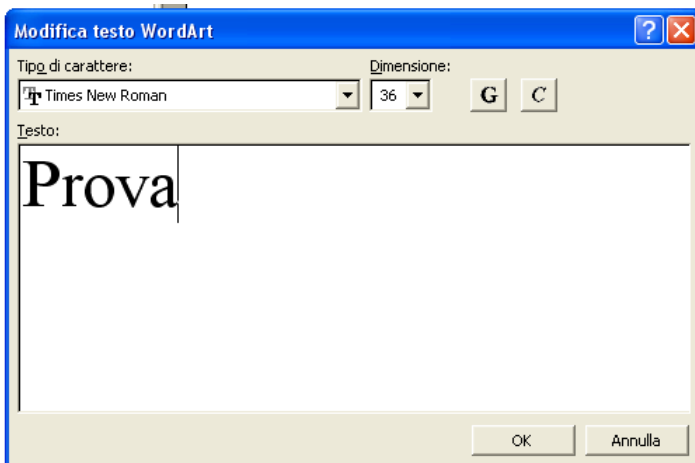


Figura 12-9: Maschera per comporre scritta realizzata con Wordart.

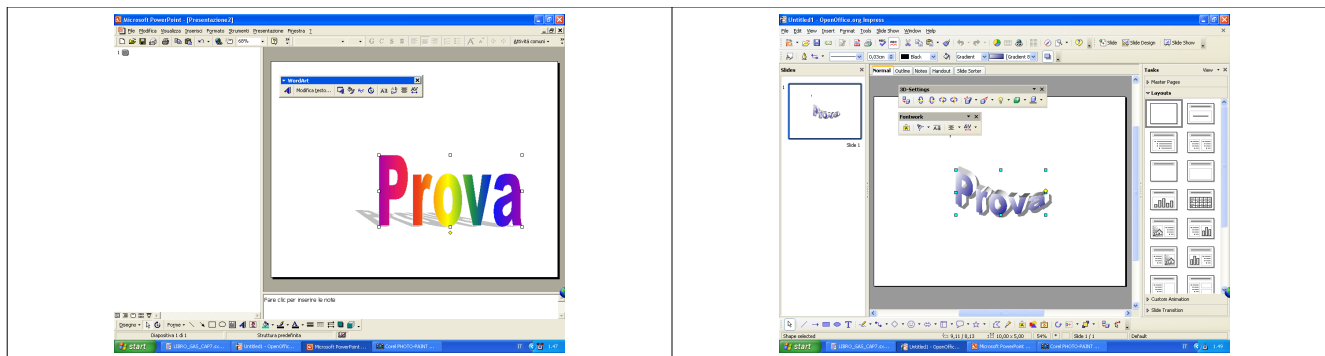


Figura 13-9: Schermata di Power Point in cui è visibile una scritta realizzata con WordArt e la barra degli strumenti per modificarla a sinistra. A destra la situazione analoga per Impress.

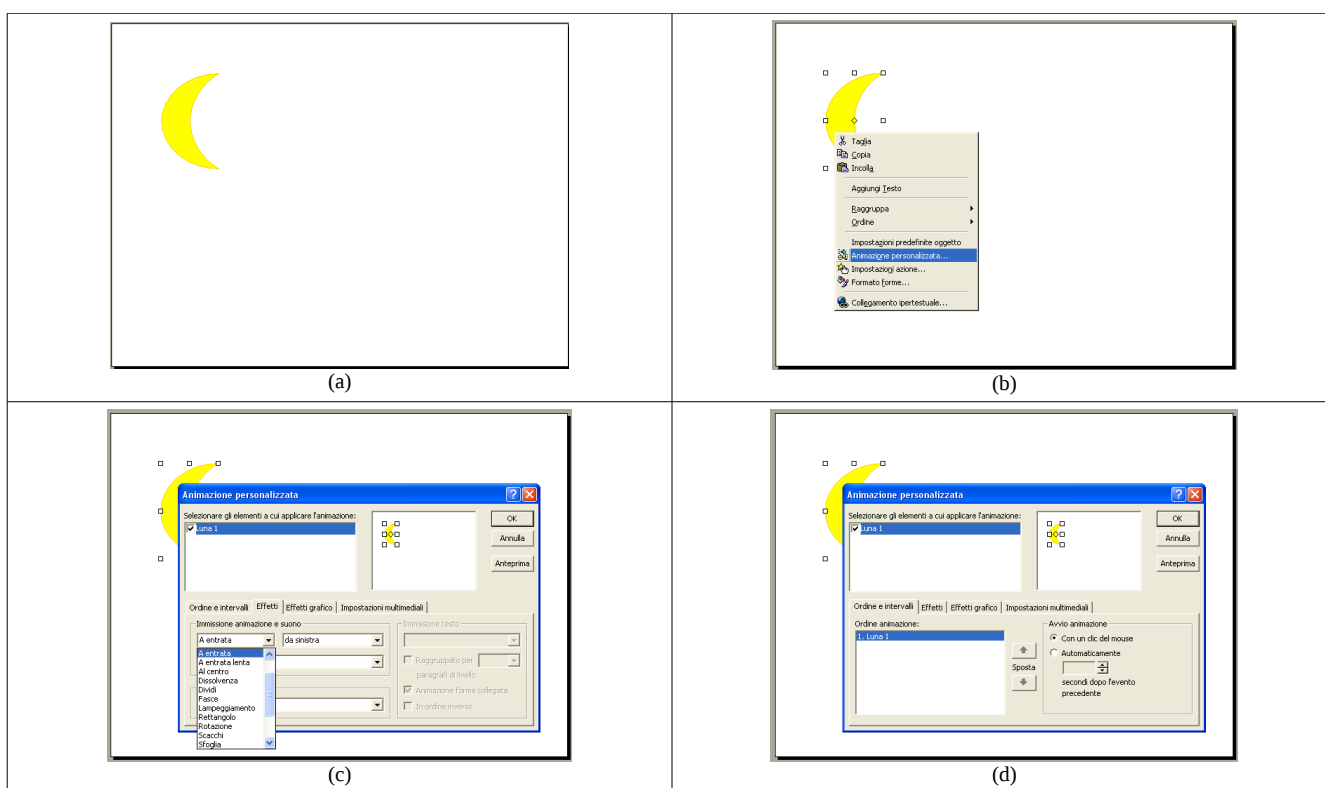


Figura 14-9: I quattro quadri della figura spiegano come s'imposta una animazione a partire da un immagine inserita (a). I passi illustrati sono attivare dal menù relativo alle proprietà dell'immagine (b) la maschera per l'impostazione dell'animazione (c,d).

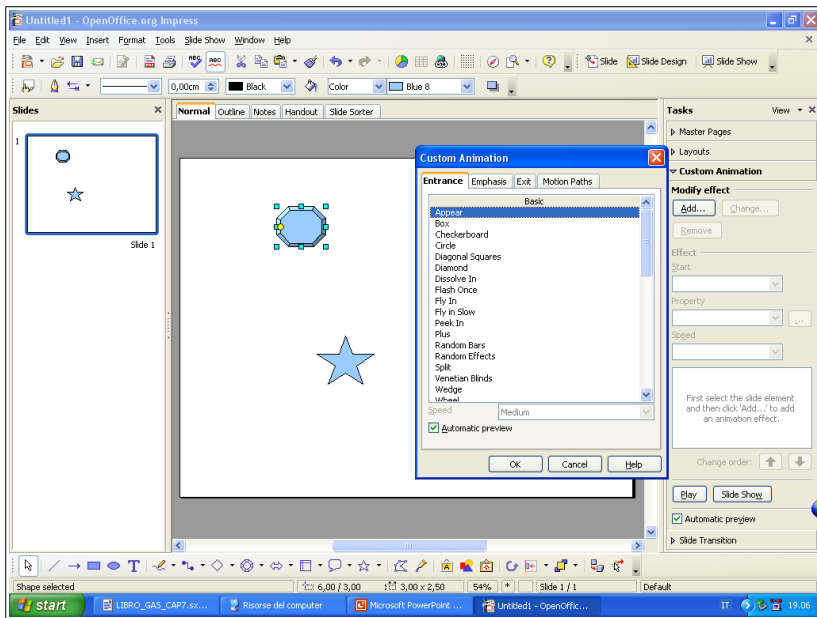


Figura 15-9: Schermata di Impress durante l'impostazione di una animazione.

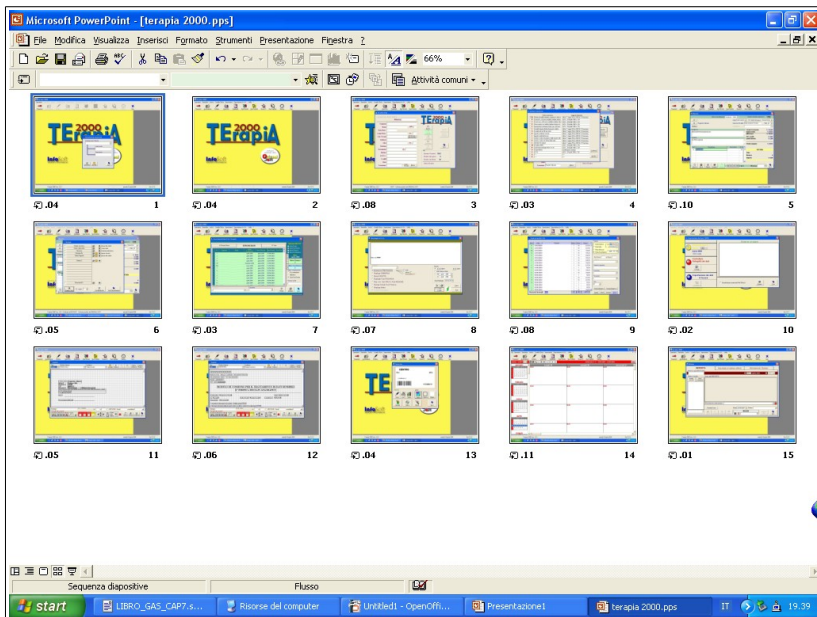


Figura 16-9: Schema riassuntivo della prova a tempi di Power Point.