

Figura 1-7: Barra dei menù di MS Word

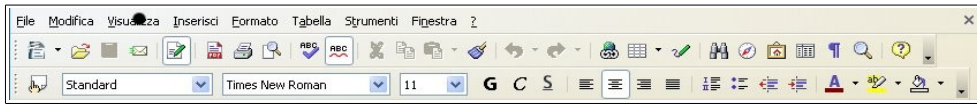


Figura 2-7: Barra dei menù di Writer

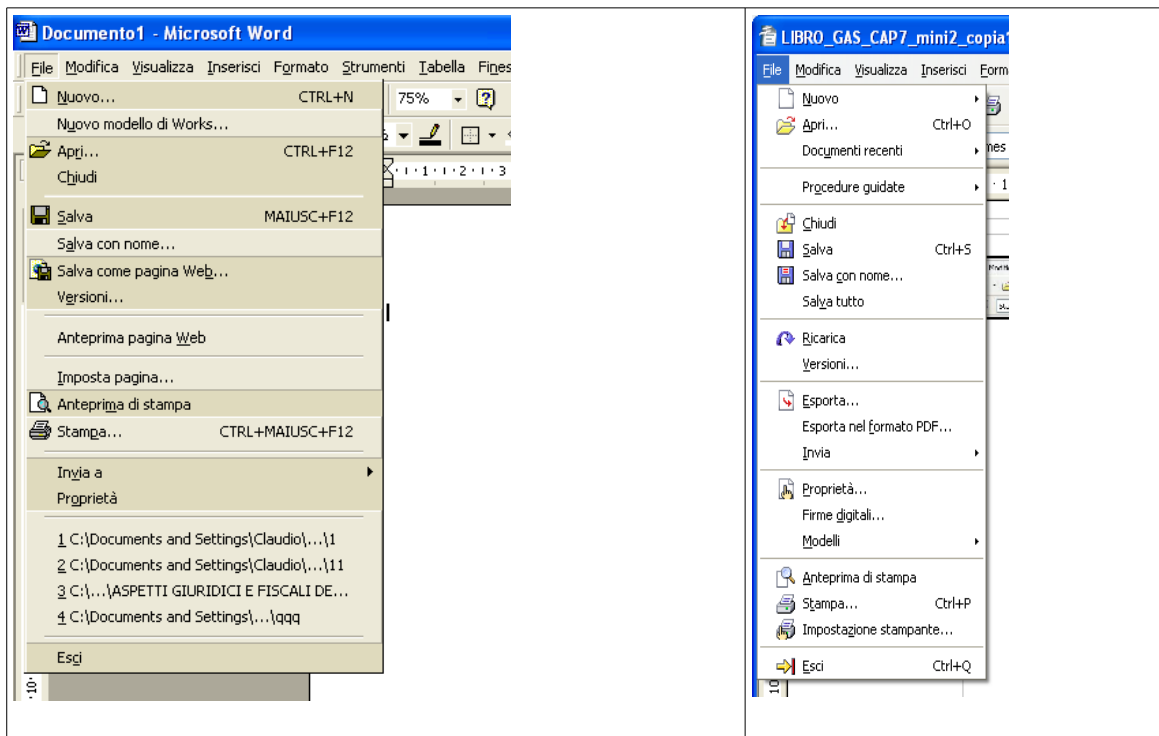


Figura 3-7: Menù della voce file di Word a sinistra e di Writer a destra.

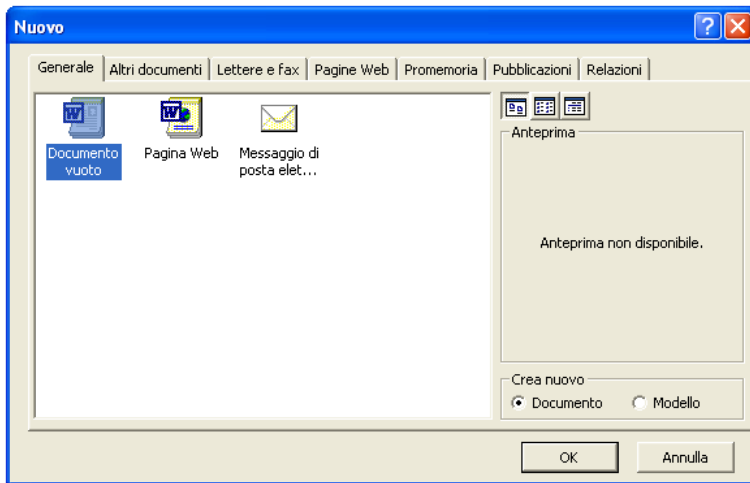


Figura 4-7: Menù per la selezione del tipo di documento MS Word che si vuole creare.



Figura 5-7: Documento di tipo “lettera contemporanea” in MS-Word

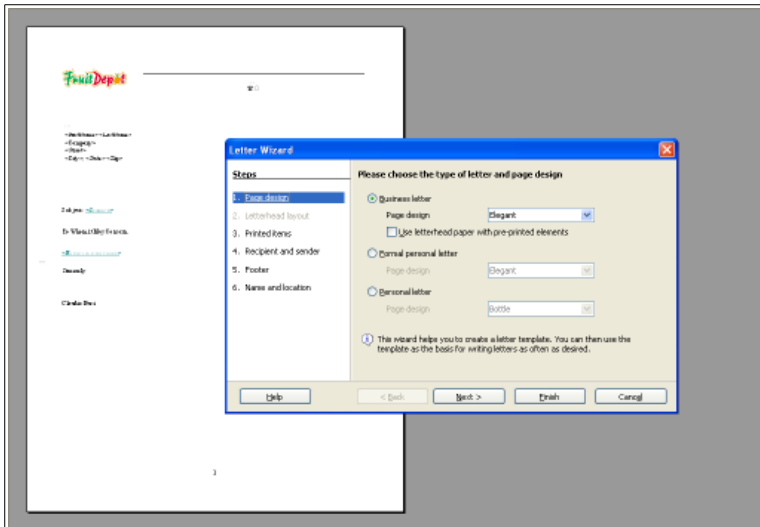


Figura 6-7: Maschera per impostare un documento di Writer di tipo “letter”.

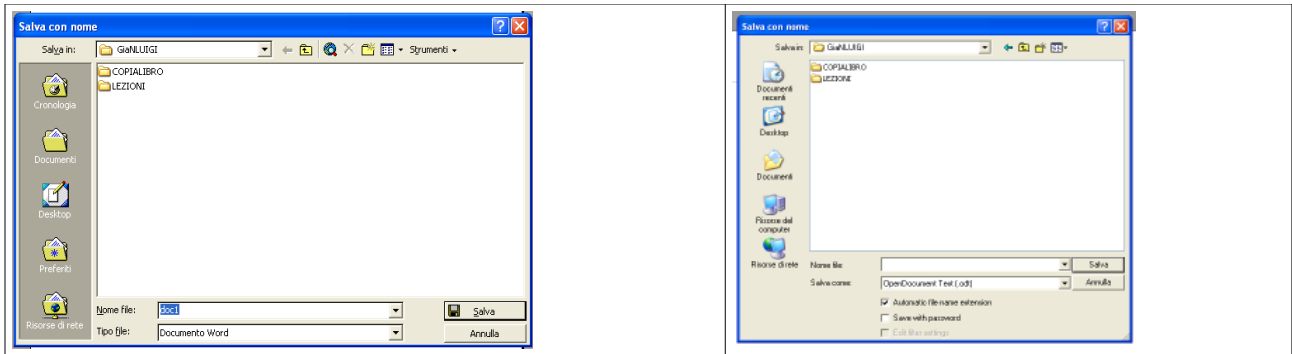


Figura 7-7: Maschere di Word e Writer per il salvataggio dei documenti.

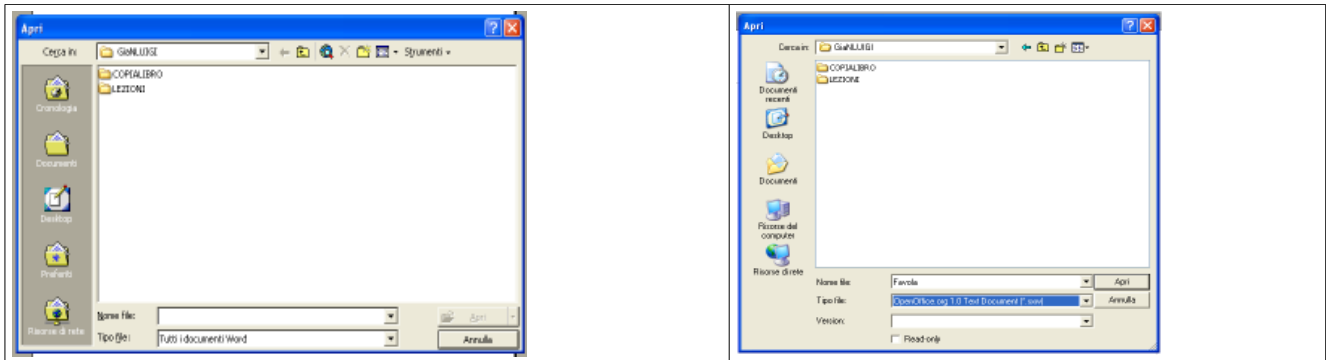


Figura 8-7: Maschere di Word e Writer per l'apertura dei documenti.

<p>La continuazione della nostra ricerca preliminare sulla stabilizzazione della spalla (David et al. 2000) con spalle instabili ha mostrato che gli schemi di attivazione differiscono profondamente nell'inizio dell'attività muscolare, con il fallimento della cuffia dei rotatori e del bicipite nell'attivarsi precocemente rispetto al gruppo deltoideo-pettorale e, in alcuni casi, l'incapacità di attivarsi fino a dopo l'inizio del movimento – questo dimostra un'alterazione della funzione di stabilizzazione come quella trovata nel ginocchio e nella colonna lombare.</p> <p>Kibler (1998b) ha pensato che il trapezio inferiore ed il dentato anteriore siano soggetti ad inibizione in spalle dolorose.</p>	<p>La continuazione della nostra ricerca preliminare sulla stabilizzazione della spalla (David et al. 2000) con spalle instabili ha mostrato che gli schemi di attivazione differiscono profondamente nell'inizio dell'attività muscolare, con il fallimento della cuffia dei rotatori e del bicipite nell'attivarsi precocemente rispetto al gruppo deltoideo-pettorale e, in alcuni casi, l'incapacità di attivarsi fino a dopo l'inizio del movimento – questo dimostra un'alterazione della funzione di stabilizzazione come quella trovata nel ginocchio e nella colonna lombare.</p> <p>Kibler (1998b) ha pensato che il trapezio inferiore ed il dentato anteriore siano soggetti ad inibizione in spalle dolorose.</p>	<p>La continuazione della nostra ricerca preliminare sulla stabilizzazione della spalla (David et al. 2000) con spalle instabili ha mostrato che gli schemi di attivazione differiscono profondamente nell'inizio dell'attività muscolare, con il fallimento della cuffia dei rotatori e del bicipite nell'attivarsi precocemente rispetto al gruppo deltoideo-pettorale e, in alcuni casi, l'incapacità di attivarsi fino a dopo l'inizio del movimento – questo dimostra un'alterazione della funzione di stabilizzazione come quella trovata nel ginocchio e nella colonna lombare.</p> <p>Kibler (1998b) ha pensato che il trapezio inferiore ed il dentato anteriore siano soggetti ad inibizione in spalle dolorose.</p>	<p>La continuazione della nostra ricerca preliminare sulla stabilizzazione della spalla (David et al. 2000) con spalle instabili ha mostrato che gli schemi di attivazione differiscono profondamente nell'inizio dell'attività muscolare, con il fallimento della cuffia dei rotatori e del bicipite nell'attivarsi precocemente rispetto al gruppo deltoideo-pettorale e, in alcuni casi, l'incapacità di attivarsi fino a dopo l'inizio del movimento – questo dimostra un'alterazione della funzione di stabilizzazione come quella trovata nel ginocchio e nella colonna lombare.</p> <p>Kibler (1998b) ha pensato che il trapezio inferiore ed il dentato anteriore siano soggetti ad inibizione in spalle dolorose.</p>
--	--	--	--

Figura 9-7: Da sinistra a destra sono presenti quattro copie dello stesso testo impostate con i differenti tipi d'allineamento: giustificato, allineato a sinistra, allineato a destra e centrato.

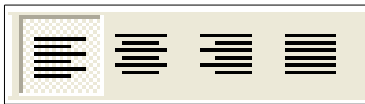


Figura 10-7: Comandi per selezionare il tipo d'allineamento: allineamento a sinistra, al centro, a destra e giustificato.

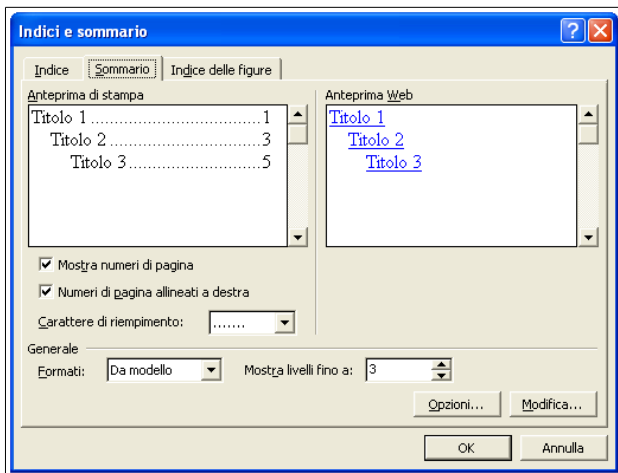


Figura 11-7: Maschera per l'inserimento di indice, sommario e indice delle figure in Word.

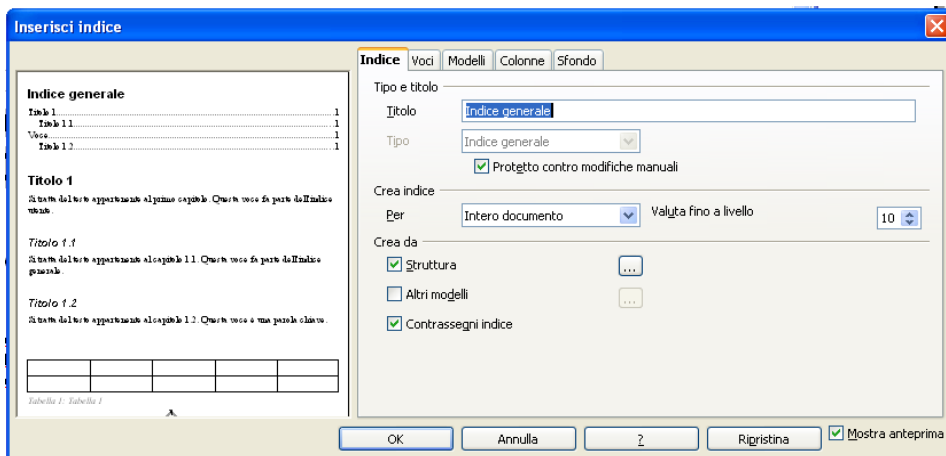


Figura 12-7: Maschera per l'inserimento di indice, sommario e indice delle figure in Writer.

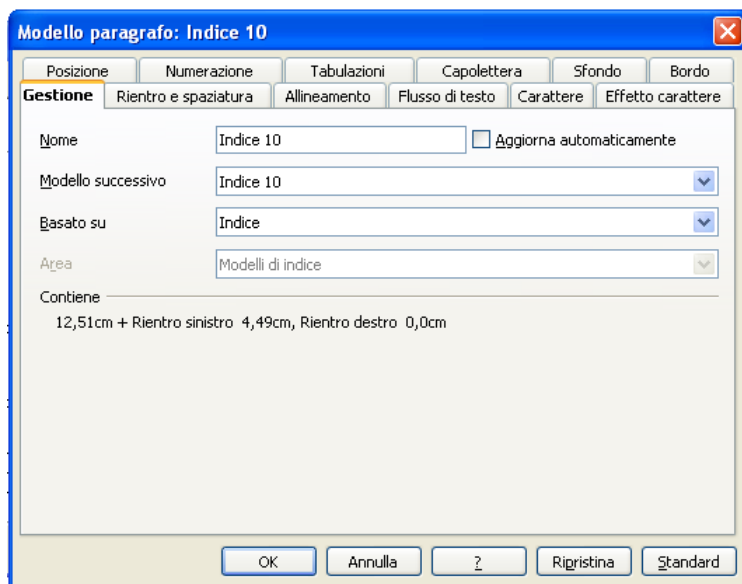


Figura 13-7: Maschera per la modifica dello stile tipografico del sommario.



Figura 14-7: Comandi per generare elenchi e effettuare rientri del testo in Word (a sinistra) e in Writer (a destra).

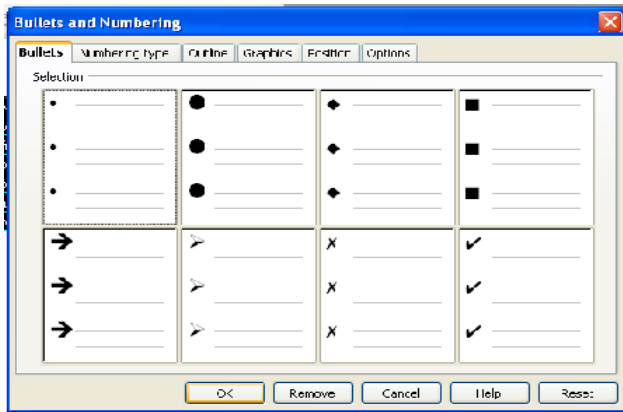


Figura 15-7: Interfaccia per configurare lo stile e la struttura dell'elenco in Writer.

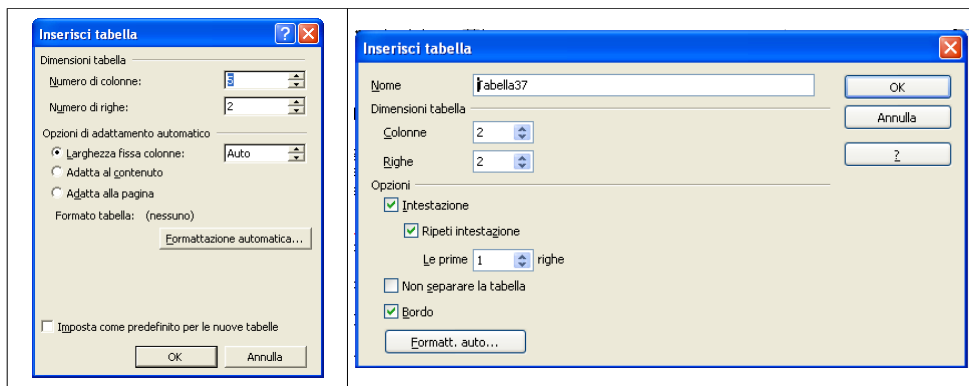


Figura 16-7: Interfaccia per la creazione di una tabella in Word a sinistra e in Writer a destra.

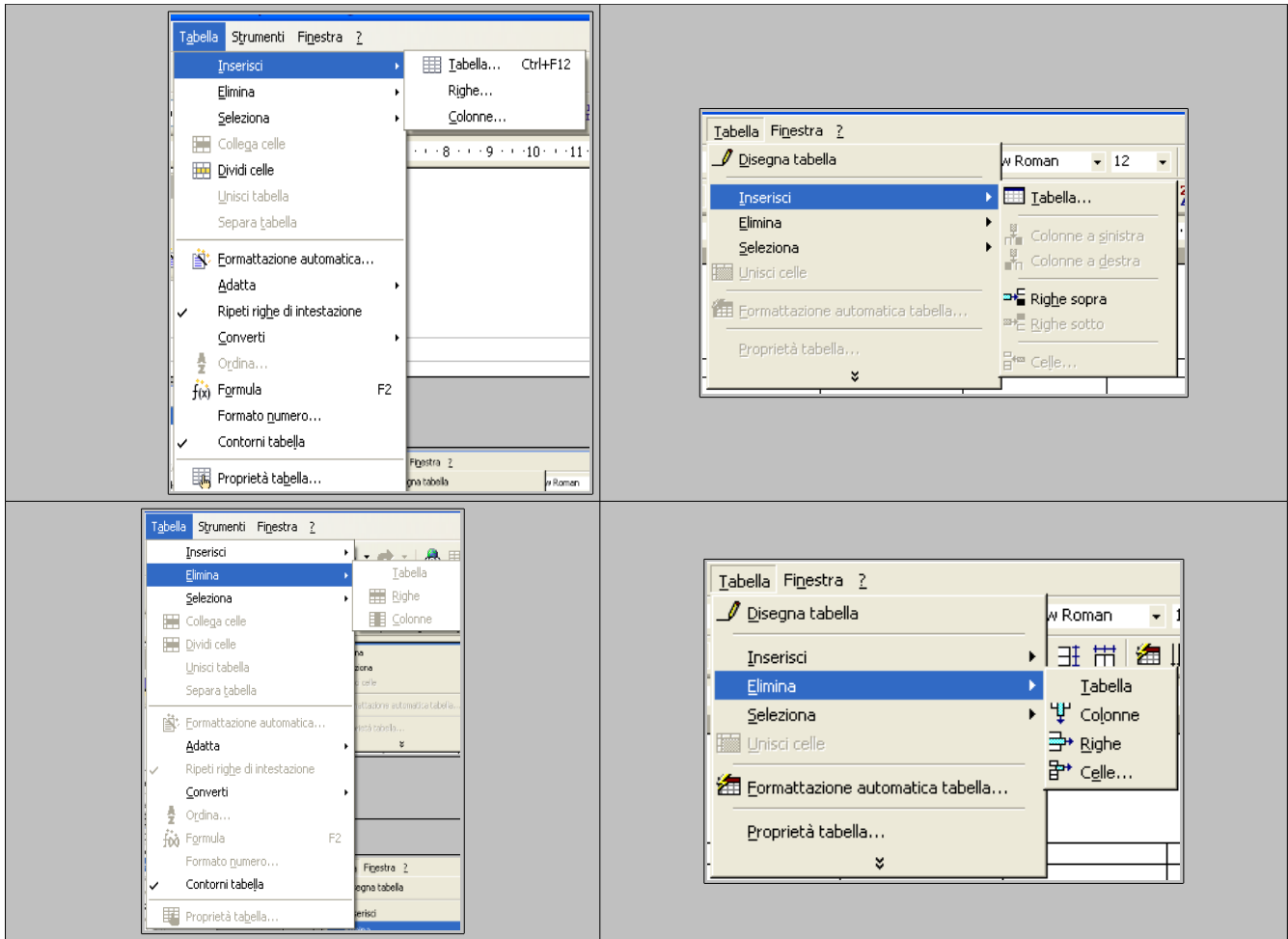


Figura 17-7: Menù per inserimento di righe e colonne (menù di Word a sinistra e di Writer a destra).

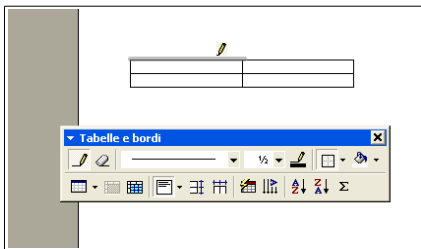


Figura 18-7: Modifica dell'aspetto di una tabella in Word.

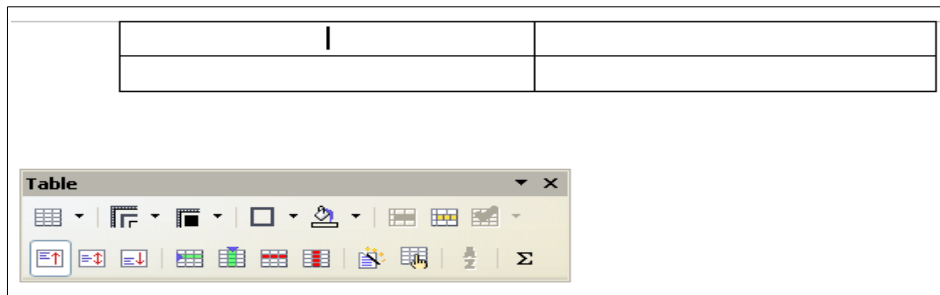


Figura 19-7: Modifica dell'aspetto di una tabella in Writer.

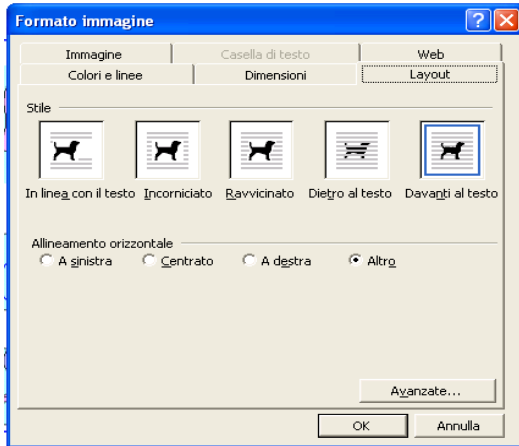


Figura 20-7: Maschera "Formato immagine" di Word.

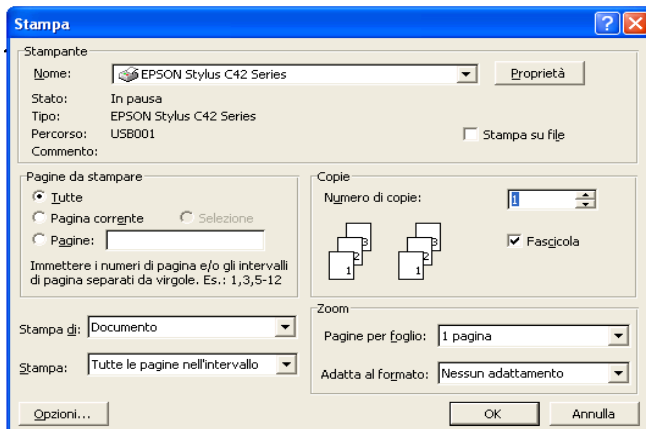


Figura 21-7: Maschera per impostare la stampa del documento in Word.