

Figura 1-4: Una semplice rete di calcolatori.

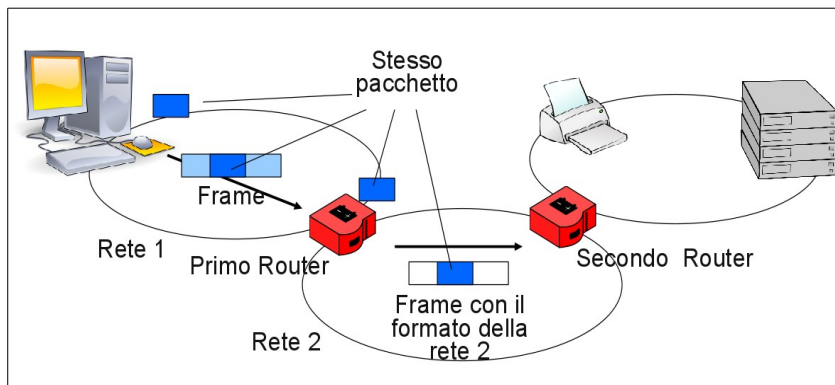


Figura 2-4: Una rete di reti i pacchetti vengono trasmessi nei diversi frames.

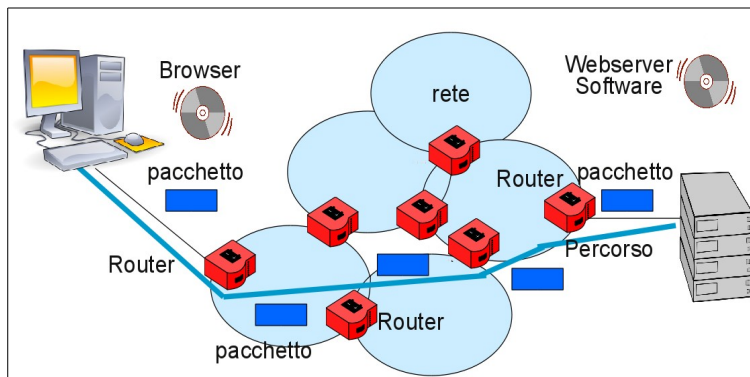


Figura 3-4: Decisioni di instradamento dei router.



Figura 4-4: Schema di una comunicazione tra computer.

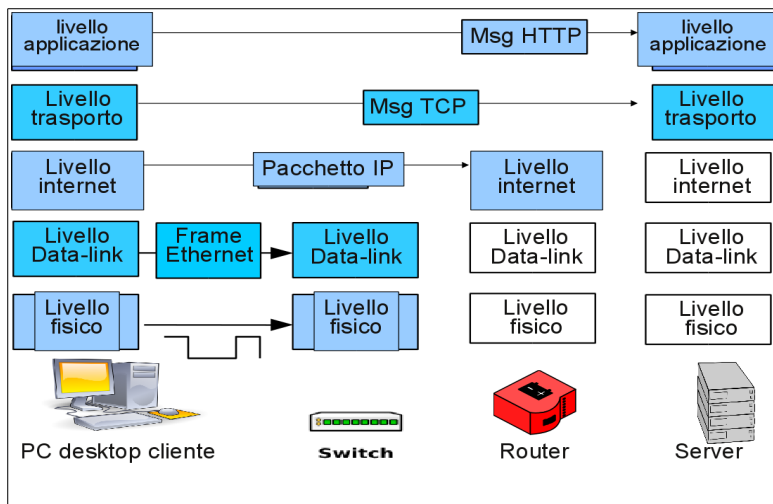


Figura 5-4: Lo stack di protocolli di TCP/IP.

Livelli	Esempio 1: Accesso a Internet da una LAN	Esempio 2: Scaricare E-Mail su internet da linea Telefonica con un modem
Applicazione	HTTP	POP
Trasporto	TCP	TCP
Internet	IP	IP
Data Link	Ethernet	PPP (Point-to-Point Protocol)
Fisico	Ethernet	Modem (V.92)

Figura 6-4: I protocolli coinvolti per visualizzare pagine Web e per scaricare posta elettronica (esempio tratto dal testo [PAN09]).



Figura 7-4: Cavo UTP con connettori RJ45.



Figura 8-4: Cavo in fibra ottica.

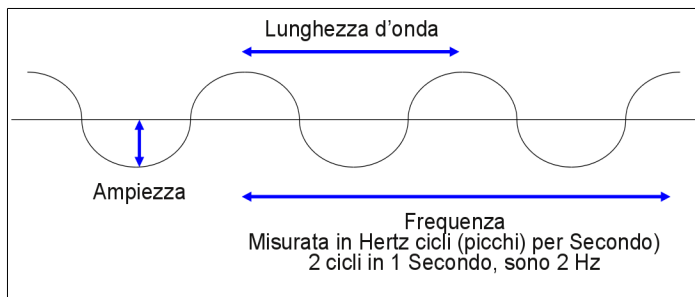


Figura 9-4: Lunghezza d'onda, ampiezza e frequenza.

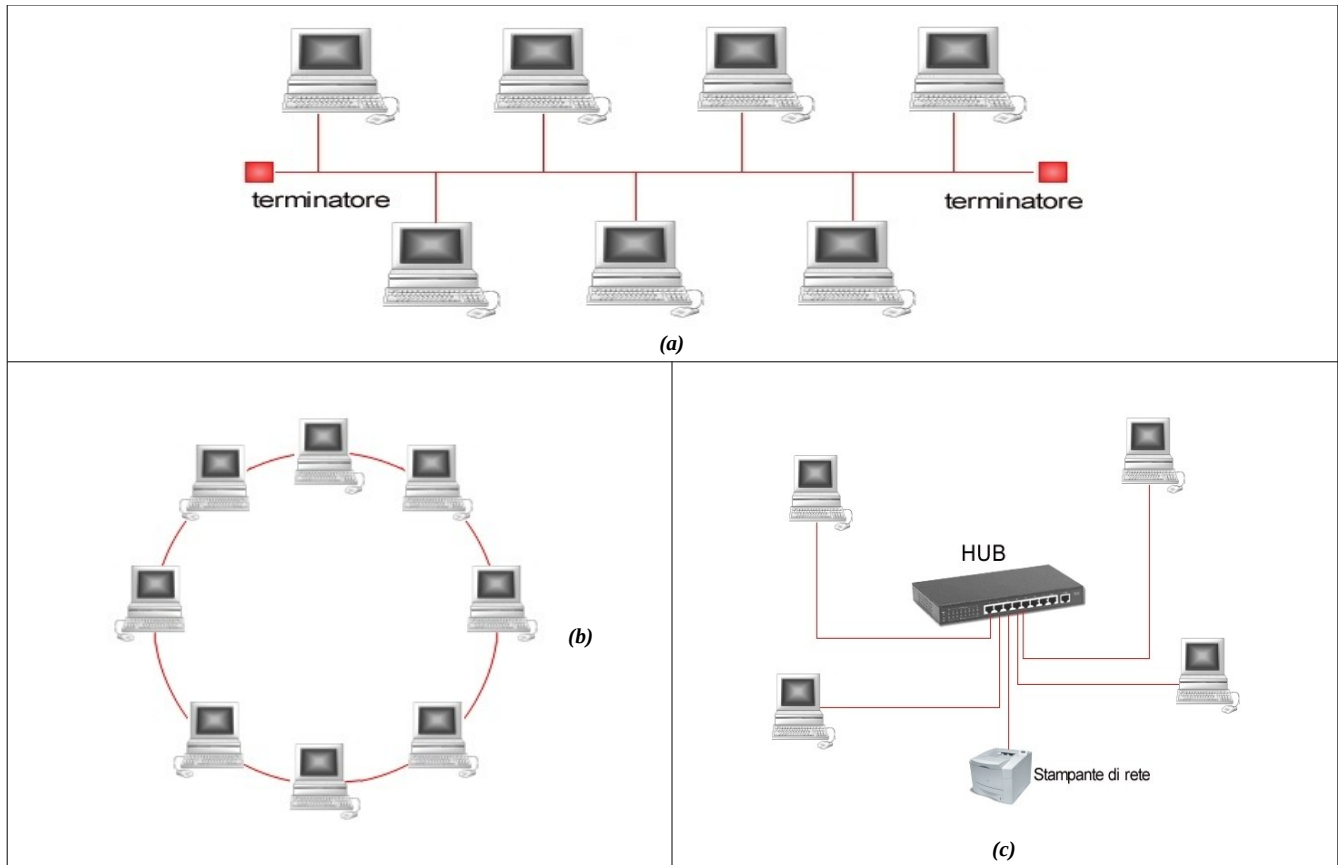


Figura 10-4: Schemi delle LAN: (a) architettura a bus; (b) architettura ad anello; (c) architettura a stella.

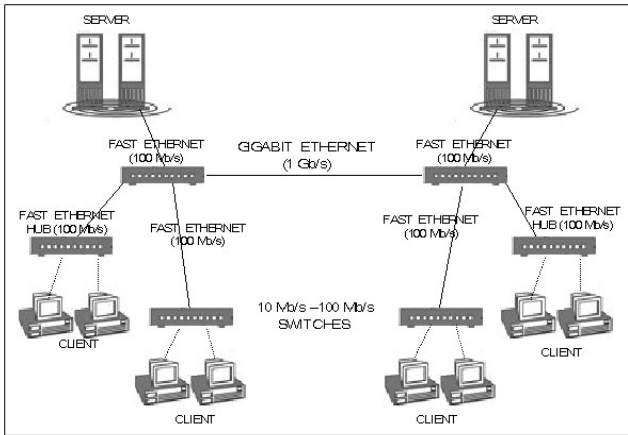


Figura 11-4: Rete Ethernet gerarchica con diversi switch, fibre ottiche e cavi UTP.

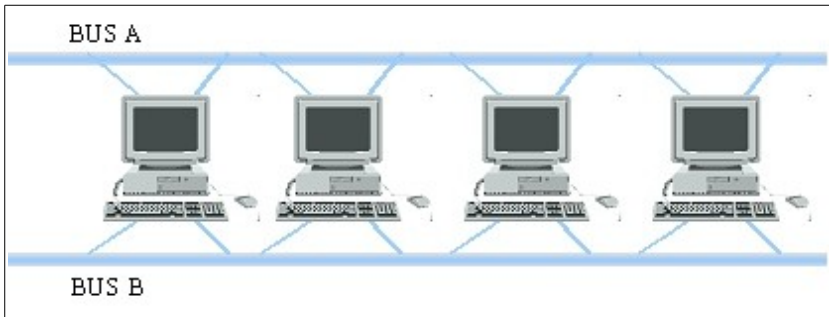


Figura 12-4: Schema di una MAN.

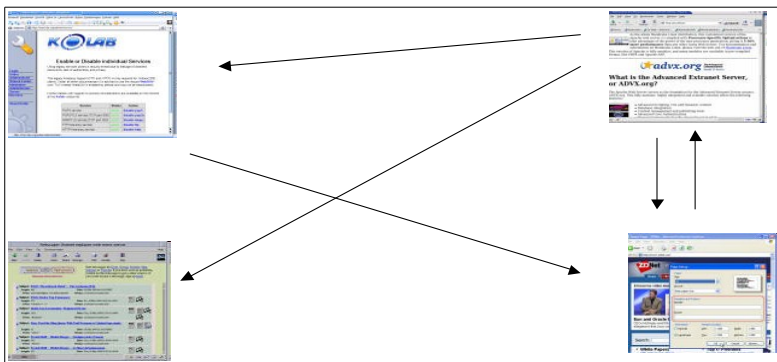


Figura 13-4: Schema di possibili percorsi tra pagine web.

TESTATA CORPO

```
<html>
<head>
<title> Pagina di Mario Rossi </title>
</head>
<body bgcolor=green>
<center>
<H1> La Pagina Web del Sig. Rossi </H1>
<br>
<IMG SRC="foto.jpg" border="0">
<br><br>
Premi
<a href="primapagina.html">
  qui
</a>
per entrare !
<br><br>
<H3> data ultima modifica: 20-10-2004 </H3>
</center>
</body>
</html>
```

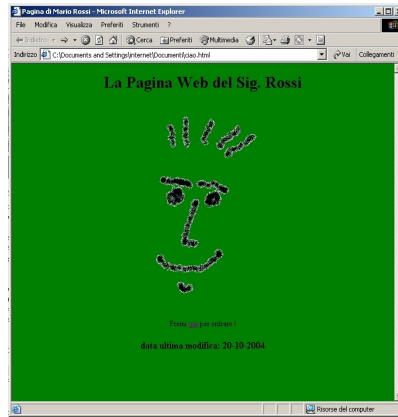


Figura 14-4: Esempio di pagina HTML, con visualizzazione tramite browser.

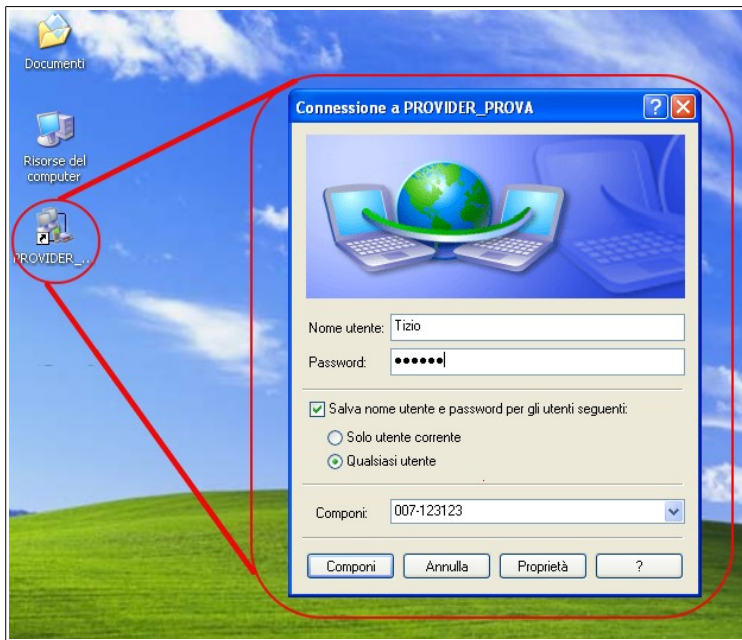


Figura 15-4: Maschera per la connessione al server del provider.



Figura 16-4: Maschera per la connessione al server del provider.

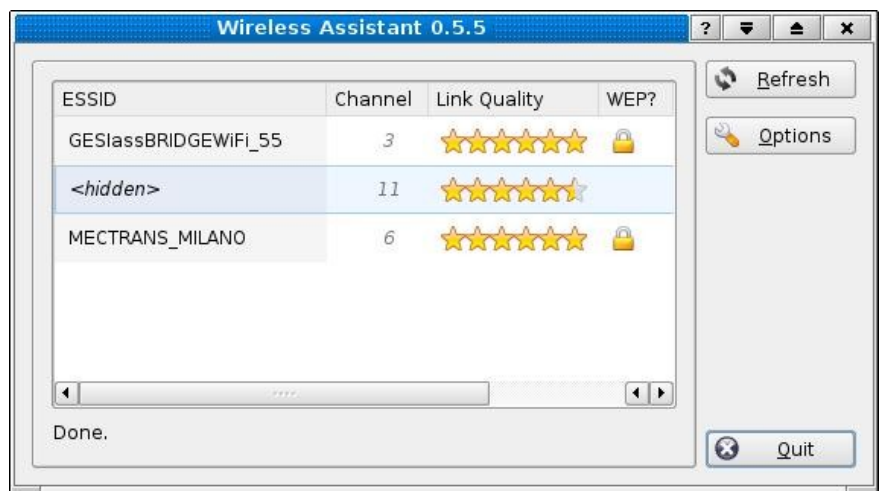


Figura 17-4: Wireless Assistant permette di visualizzare e di connettersi alle reti wireless attive.