

Figura 1-11: Interfaccia di Front Page.

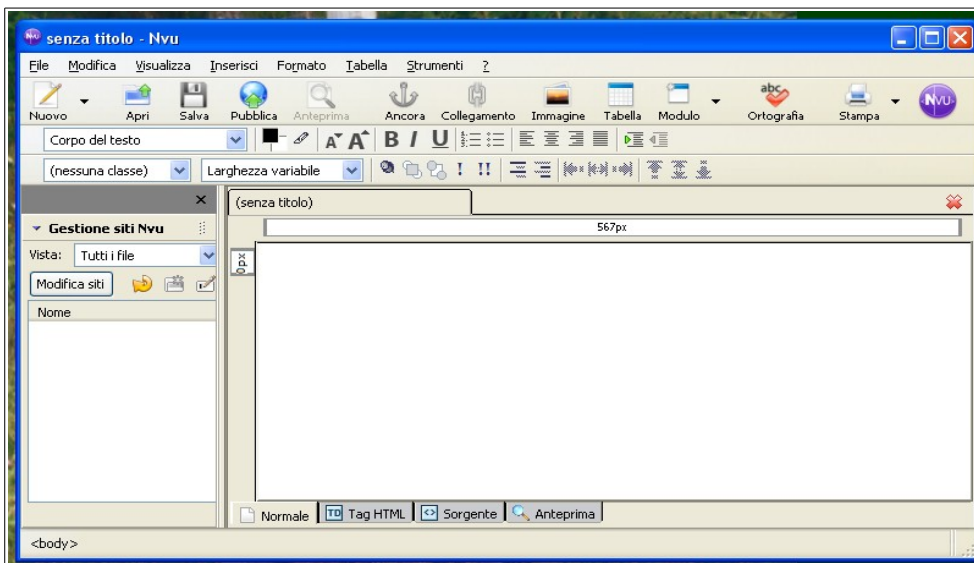


Figura 2-11: Interfaccia di Komposer.

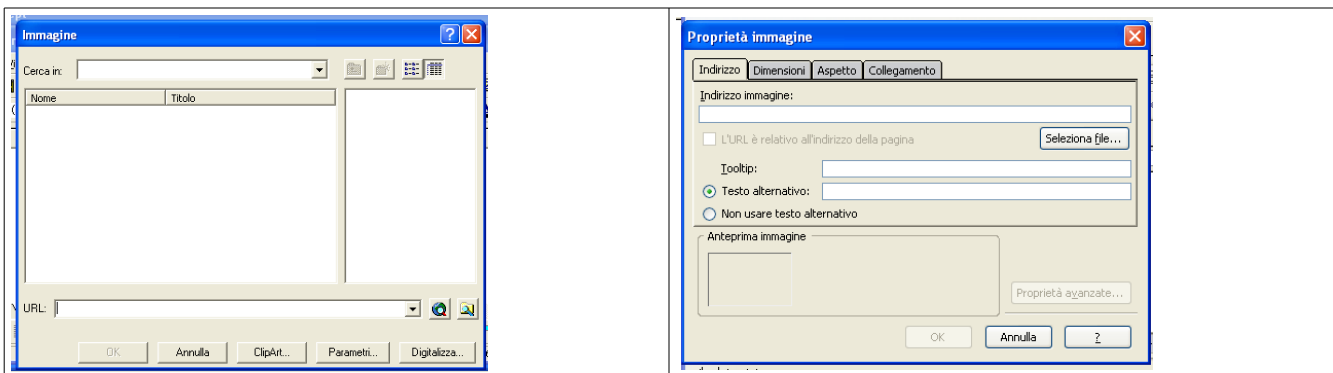


Figura 3-11: Interfacce per l'inserimento delle immagini (a destra Front Page e a sinistra Komposer).

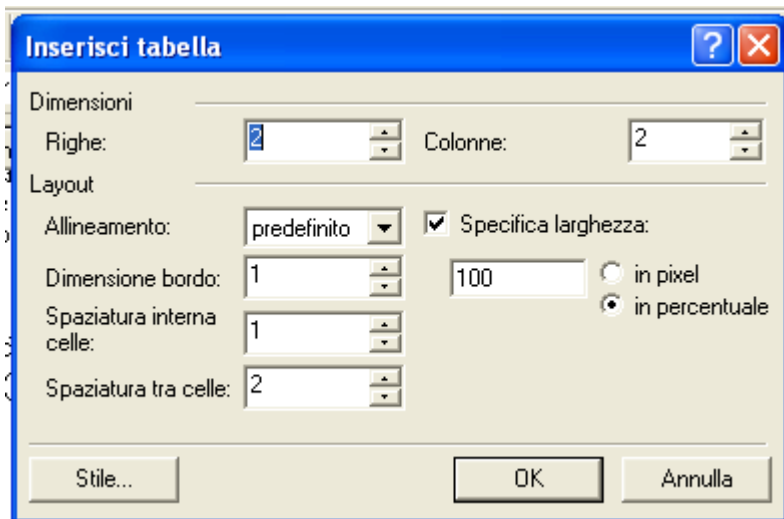


Figura 4-11: Interfacce per l'inserimento di una tabella con Front Page.



Figura 5-11: Interfacce per l'inserimento di una tabella con Komposer.

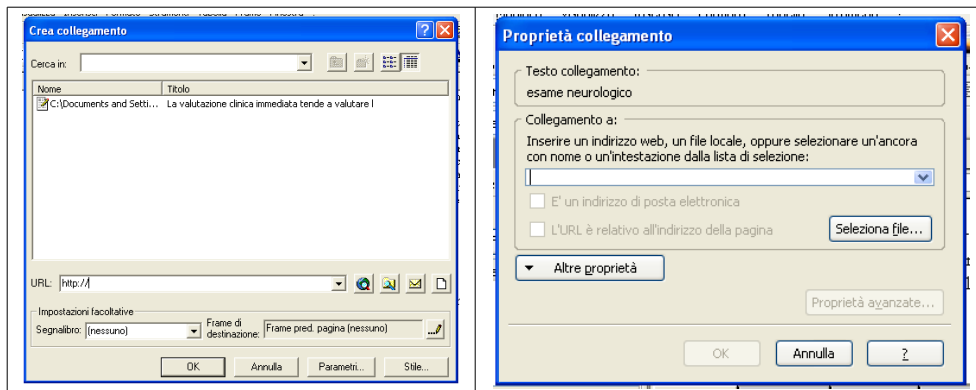


Figura 6-11: Interfacce per l'inserimento di collegamenti tra pagine Web (di Front Page a sinistra e di Komposer a destra).

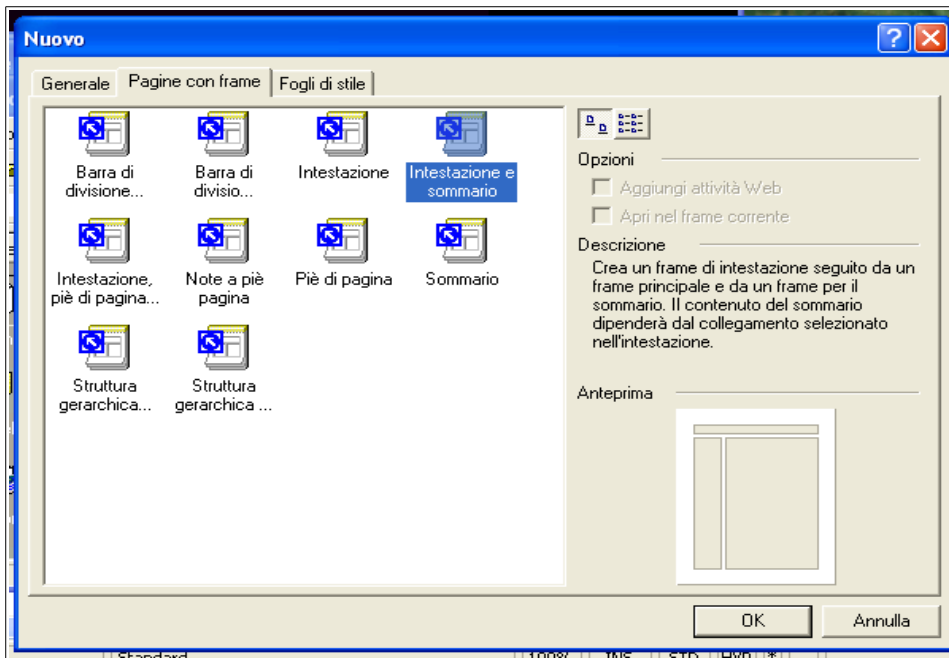


Figura 7-11: Interfacce per la generazione di una pagina con frame.



Figura 8-11: Interfaccia per la configurazione di un frame.

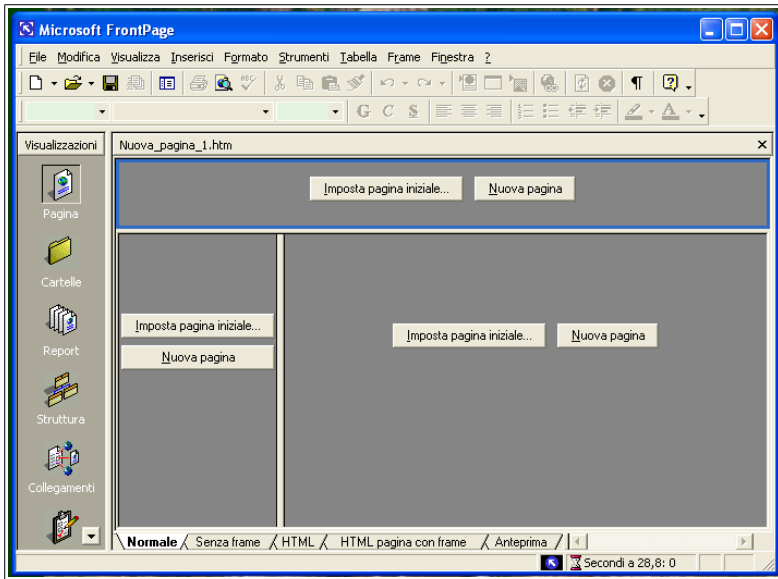


Figura 9-11: Interfaccia di Front Page per la realizzazione di una pagina costituita da più frame.

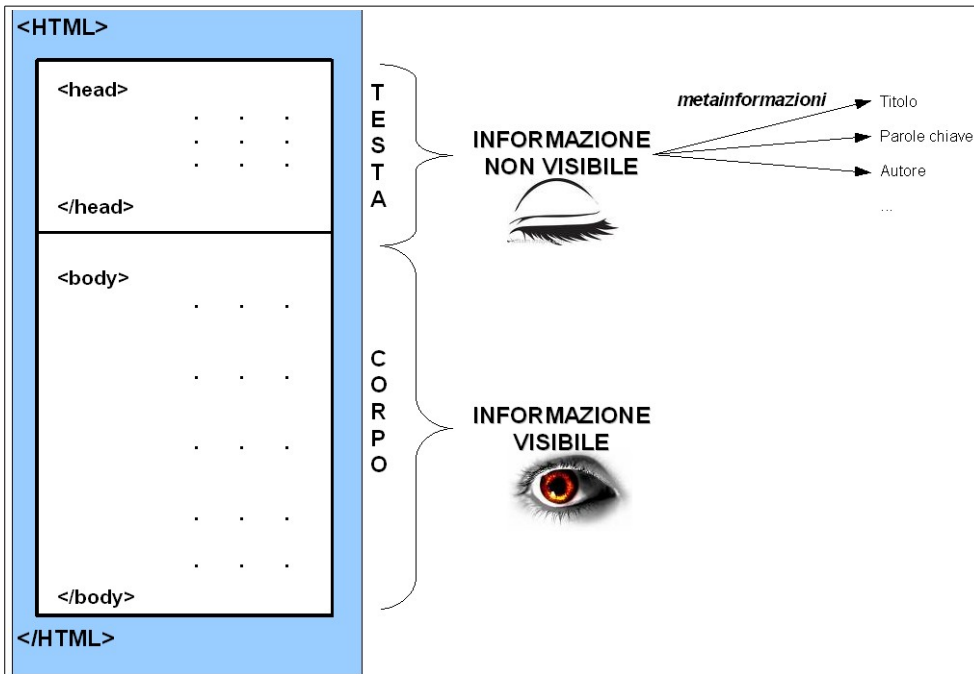


Figura 10-11: Schema esplicativo della struttura di una pagina HTML

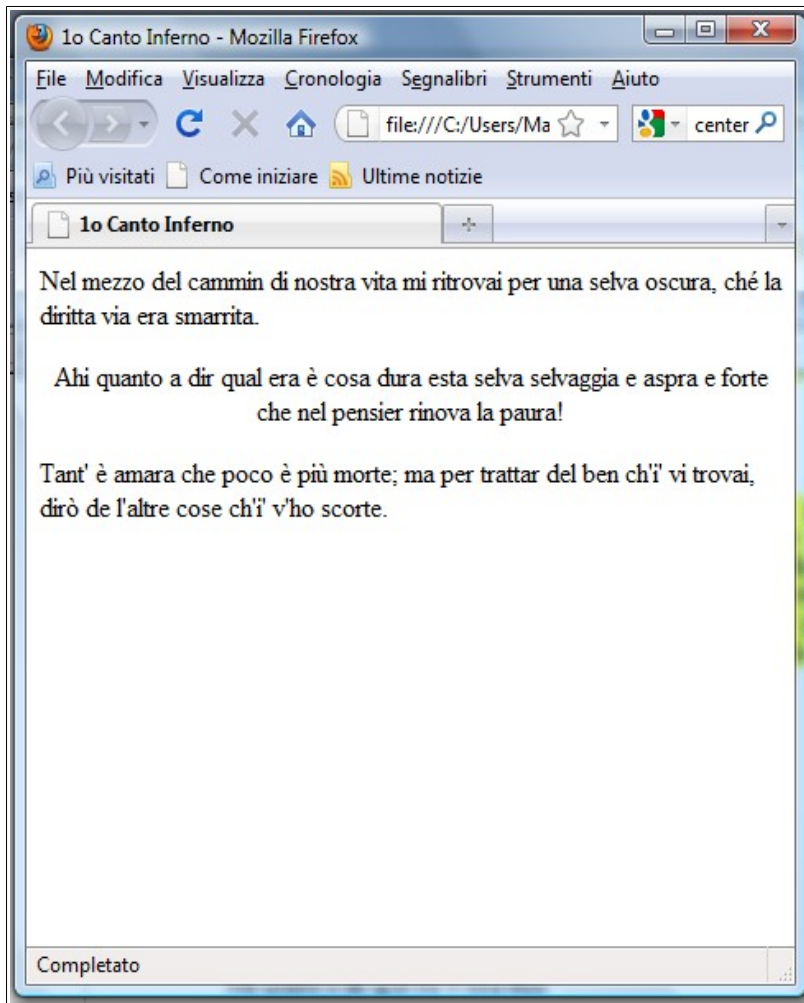


Figura 11-11: Esempio di pagina web che sfrutta i paragrafi

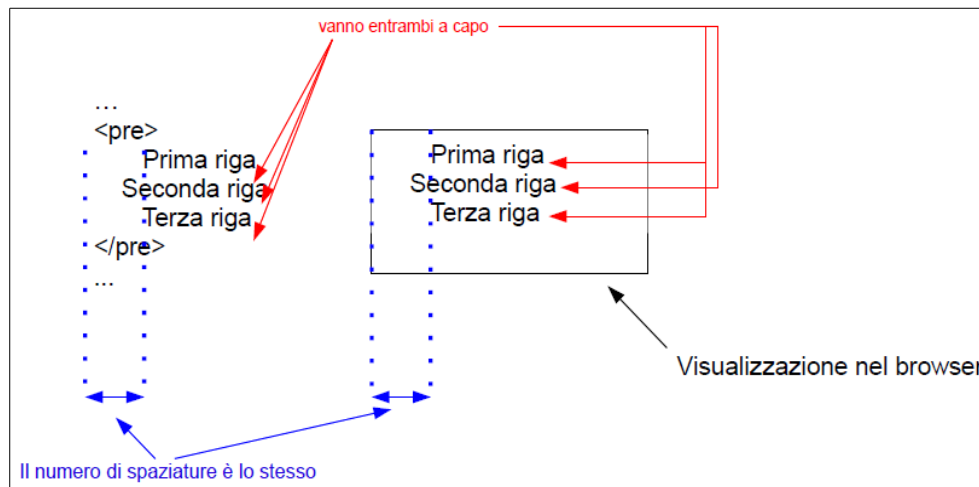


Figura 12-11: Esempio di uso del tag <pre>

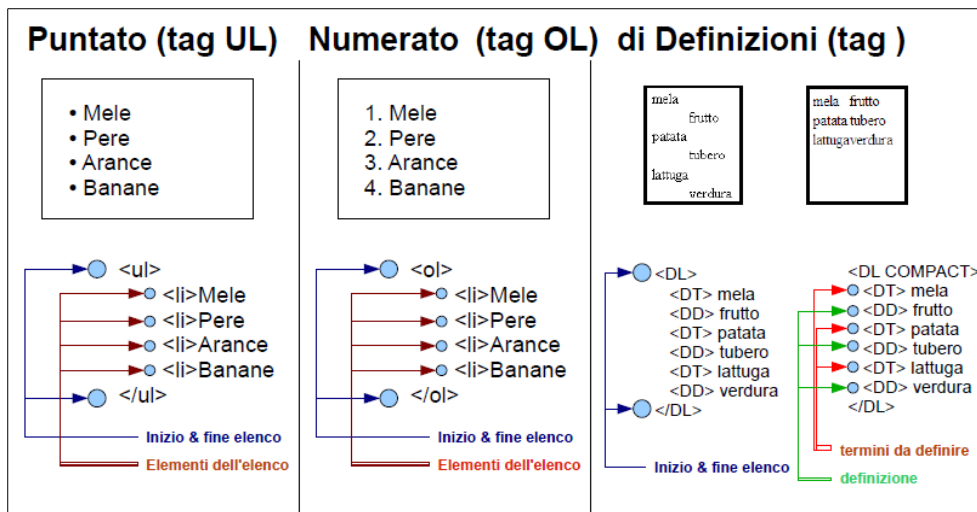


Figura 13-11: Esempi di elenchi in HTML, codice e visualizzazione su browser

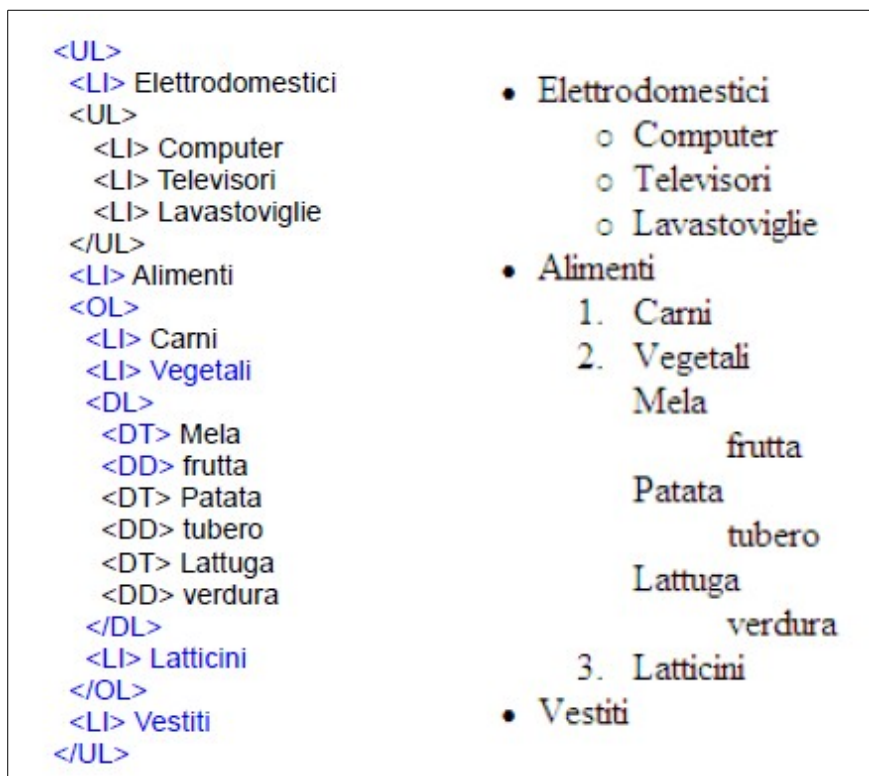


Figura 14-11: Esempio di elenco annidato

TAG	STILE	ESEMPIO	EFFETTO
	grassetto	 grassetto 	grassetto
<I>	corsivo	<I> corsivo </I>	<i>corsivo</i>
<U>	sottolineato	<U> sottolineato </U>	<u>sottolineato</u>
<TT>	caratteri a lunghezza fissa	<TT>lunghezza fissa</TT>	lunghezza fissa

Figura 15-11: Elenco dei tag che modificano lo stile di un testo

```
<TT>
10 +<BR>
3 =<BR>
---<BR>
13<BR>
</TT>
```

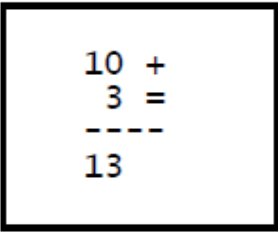


Figura 16-11: Esempio d'uso del tag tt

Haiku

Mukai Kyorai

cantando la gloria del Buddha
la frescura riempie
i campi ed i monti

in cinque o sei
piangendo si intrecciano
i salici

Matsuo Bashō

è primavera:
una collina che non ha nome
velata nel mattino

sera:
tra i fiori si spengono
rintocchi di campana

Miura Chora

con le ali degli uccelli
lucenti di primavera
amore a prima vista

Figura 17-11: Visualizzazione in firefox.

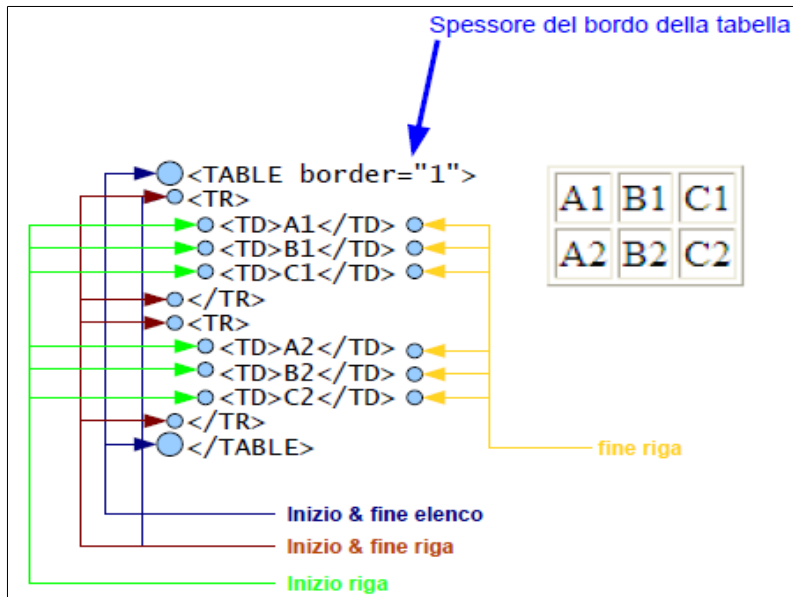


Figura 18-11: Esempio di realizzazione di una tabella in HTML

<pre> <HTML> <HEAD> <TITLE>Semplice Esempio di HTML</TITLE> <META NAME="Author" CONTENT="Nicola Dragoni"> <META NAME="Description" CONTENT="Documento introduttivo"> </HEAD> <BODY> <H3>Questo &grave; un piccolo documento HTML</H3> </BODY> </HTML> </pre>	<p>Questo è un piccolo documento HTML</p>
<pre> <HTML> <HEAD> <TITLE>Semplice Esempio di HTML</TITLE> <META NAME="Author" CONTENT="Nicola Dragoni"> <META NAME="Description" CONTENT="Documento introduttivo"> </HEAD> <BODY> <H1>Frutta</H1> <H2>Mele</H2> <H2>Agrumi</H2> <H3>Arance</H3> <H3>Mandarini</H3> </BODY> </HTML> </pre> <p>Intestazione del ...</p> <p>... Titolo capitolo</p> <p>... Titolo paragrafo</p> <p>... Titolo sottoparagrafo</p>	<p>Frutta</p> <p>Mele</p> <p>Agrumi</p> <p>Arance</p> <p>Mandarini</p>

Figura 19-11: Esempio d'uso dei tag per le intestazioni

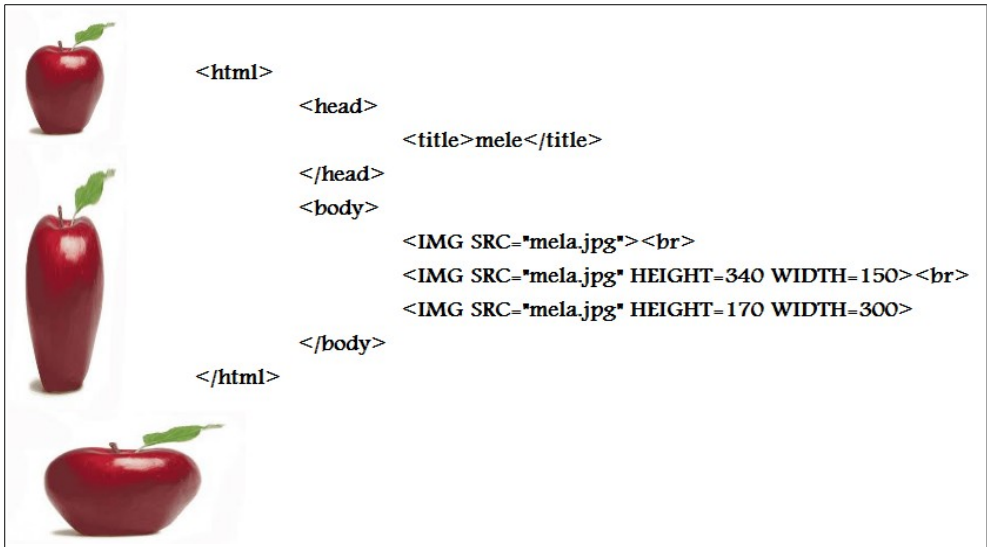


Figura 20-11: Esempio di visualizzazione d'immagini in una pagina web

<DFN>	definizione Di norma i browser lo mostrano in <i>italico</i> .
	enfasi Di norma i browser lo mostrano in <i>italico</i> .
<CITE>	citazioni Di norma i browser lo mostrano in <i>italico</i> .
<CODE>	Per mostrare il codice (o listato di un programma) Di norma i browser lo mostrano in <code>caratteri a larghezza fissa</code> .
	enfasi (tono forte) Di norma i browser lo mostrano in grassetto .

Figura 21-11: Elenco di alcuni tag in stile logico

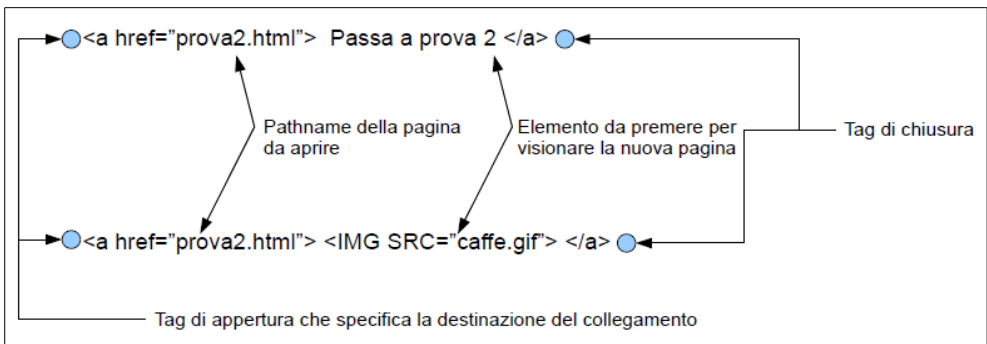


Figura 22-11: Schema esplicativo della sintassi dei collegamenti ad altre pagine